

				číslo soupravy
-	-	-	-	
č. změny	datum	popis a zdůvodnění	podpis	

		STRABAG Rail a.s. Železničářská 1385/29 400 03 Ústí nad Labem - Střekov tel.: +420 475 300 111 e-mail: projekt.ul@strabag.com		Investor:  Správa železniční dopravní cesty	
Odpov. projektant stavby Ing. David Růža 	Odpov. projektant PS, SO, části Ing. Martin Klomínský 	Kontroloval Ing. David Růža 	Vypracoval Ing. Martin Klomínský 		
Stavba Příprava a zpracování projektů staveb pro SMT na rok 2017				Místo stavby: traťový úsek č. 0221	
Objekt Objekt 8 - Most v km 13,096 TÚ č. 0221 Fr. Lázně - Selb-Plößberg (DBAG)				Stupeň	P
				Datum	04/2017
				Formát	-
Příloha Dopravně inženýrská opatření				Měřítko	-
				Část	Příloha 12

DOPRAVNĚ INŽENÝRSKÁ OPATŘENÍ

Příprava a zpracování projektů staveb pro SMT na rok 2017

Objekt 8 – Most v km 13,096 TÚ č. 0221
Františkovy Lázně - Selb-Plößberg (DBAG)

Projekt

1. IDENTIFIKAČNÍ ÚDAJE STAVBY

1.1. Údaje o stavbě

Název stavby:	Příprava a zpracování projektů staveb pro SMT na rok 2017
Stavební objekt:	Objekt 8 – Most v km 13,096 TÚ č. 0221 Františkovy Lázně - Selb-Plößberg (DBAG)
Stupeň dokumentace:	Projekt (P)
Charakter stavby:	Oprava
Odvětví:	Železniční doprava
Místo stavby:	Traťový úsek 0221
Obec:	Vojtanov
Katastrální území:	Mýtinka u Poustky
Kraj:	Karlovarský
Objednatel:	Správa železniční dopravní cesty, s.o. Dlážděná 1003/7 110 00 Praha 1 - Nové Město IČ: 70994234 DIČ: CZ 70994234
Zastoupený:	Správa železniční dopravní cesty, s.o. Oblastní ředitelství Ústí nad Labem Železničářská 1386/31 400 03 Ústí nad Labem
Nadřízený orgán:	Ministerstvo dopravy Nábřeží L. Svobody 12 110 00 Praha 1
Zhotovitel dokumentace:	STRABAG Rail a.s. Železničářská 1385 400 03 Ústí nad Labem IČ:25429949

2. VŠEOBECNĚ

Jedná se o rekonstrukci železničního mostu v km 13,096 traťového úseku 0221 Františkovy Lázně - Selb-Plößberg (DBAG), který převádí jednokolejnou neelektrifikovanou trať přes silnici I/21. Most je situován v širé trati v prostoru k. ú. Mýtinka u Poustky, parc. č. 577/1 (vlastník Česká republika, právo hospodaření s majetkem státu: Správa železniční dopravní cesty, státní organizace – způsob využití: dráha, druh pozemku: ostatní plocha).

Stávající most bude opraven. Oprava spočívá v sanaci kamenných opěr, sanaci ocelových nosníků a betonu na podhledu nosné konstrukce, rozšíření nosné konstrukce vykonzolovanými římsami a zřízení nové izolace na mostě. Světlá šířka a ani světlá výška mostního otvoru se měnit nebudou.

3. POPSTUP VÝSTAVBY

Stavba bude realizována ve dvou základních etapách výstavby rozdělených dle omezení dopravy pod mostem:

1. etapa: sanační práce v jízdním pruhu ve směru Františkovy Lázně
2. etapa: sanační práce v jízdním pruhu ve směru Vojtanov

1. etapa:

Stavební práce budou zahájeny stavbou lešení v pruhu ve směru Františkovy Lázně. Lešení bude smontováno před a za mostem, kde bude sloužit jako podpora bednění pro betonáž vykonzolovaných říms. Pod mostem pak bude lešení sloužit jako plošina pro pracovníky během sanace podhledu nosné konstrukce.

V této fázi výstavby budou rovněž očištěny nesusšeným pískem a přespárovány svahové kužely a opěra přiléhající k jízdnímu pruhu ve směru Františkovy Lázně. Jízdní pruh ve směru Vojtanov zůstane průjezdný.

2. etapa:

V této fázi budou provedeny stejné stavební práce jako v 1. etapě, ovšem v místě druhého jízdního pruhu.

Během opravy mostu bude doprava svedena do jednoho jízdního pruhu a řízena světelně signalizačním zařízením dle schématu C/5.

Zahájení stavebních prací se předpokládá nejdříve v květnu roku 2018. Záleží na výlukových možnostech investora.

3.1. Předpokládaný průběh stavby

Stavební práce na opravě mostu zahrnou tyto činnosti:

- Příprava staveniště
- Trhání koleje a odtěžení šterkového lože v předepsané délce
- Dopravně inženýrská opatření pro první etapu
- Stavba lešení se zachováním volného pruhu ve směru Vojtanov
- Demolice říms, ubourání horní části křídel nad pruhem ve směru Františkovy Lázně
- Zhotoven nových vykonzolovaných železobetonových říms
- Osazení nového zábradlí
- Sanační práce na podhledu NK, opěry a kuželů podél pruhu ve směru Františkovy Lázně
- Rozebrání lešení
- Dopravně inženýrská opatření pro druhou etapu
- Stavba lešení se zachováním volného pruhu ve směru Františkovy Lázně
- Sanační práce na podhledu NK, opěry a kuželů podél pruhu ve směru Vojtanov
- Rozebrání lešení, dokončovací práce

4. NÁVRH DOPRAVNÍCH OPATŘENÍ A DOPRAVNÍHO ZNAČENÍ

V přílohách je zakreslen návrh dopravních opatření. Během stavebních prací bude silniční provoz pod mostem omezen. Silniční doprava bude svedena do jednoho jízdního pruhu a řízena světelně signalizačním zařízením. Návrh dopravních opatření vychází ze schématu C/5 dle TP 66 – „Zásady pro přechodné dopravní značení na pozemních komunikacích“. Navrženým dopravním opatřením bude na komunikaci vytvořen jeden pomocný jízdní pruh šířky 3,0 m.

5. PODMÍNKY PRO UMÍSTĚNÍ ZNAČEK

Dopravní značky budou na místo umístěny těsně před započítáním prací a po ukončení činnosti budou neprodleně odstraněny. Používané značky budou v retroreflexní úpravě. Rozměry a provedení dopravních značek musí být v souladu s ČSN 01 8020. K označení nesmí být použito nečitelných nebo poškozených značek. Umístění schválených značek, zábran a osvětlení zábran bude provedeno v souladu s TP 66 „Zásady pro označování pracovních míst na pozemních komunikacích“, (II. vydání). Značky a zábrany musí být zajištěny proti posunu vlivem povětrnosti.

Sloupky u přenosných dopravních značek budou červenobílé, délky jednotlivých barevných polí budou 10 cm. Spodní okraj nejspodnější značky bude nejméně 60 cm nad vozovkou.

Značky dočasně pozbývající platnosti budou přikryty nebo přeškrtnuty reflexní fólií.

6. SOUPIS POUŽITÝCH ZNAČEK

Popis dopravní značky	Zn.	C/5	Neob.	Neob.	Neob.	SOUČET
Světelné signály	A10	2				2
Práce	A15	2				2
Nejvyšší povolená rychlost	B20a	4				4
Zákaz předjíždění	B21a	2				2
Konec všech zákazů	B26	2				2
Příkazaný směr objíždění	C4	1				1
Doplňková tabulka - vzdálenost	E3a	2				2
Značky celkem		15				15
Zábrana pro ozn. uzavírky	Z2	1				1
Směrová deska	Z4	7				7
Výstražná světla - 5SV		0				0
Výstražná světla - 3SV		1				1
Výstražná světla - 1SV		2				2

7. ZÁVĚR

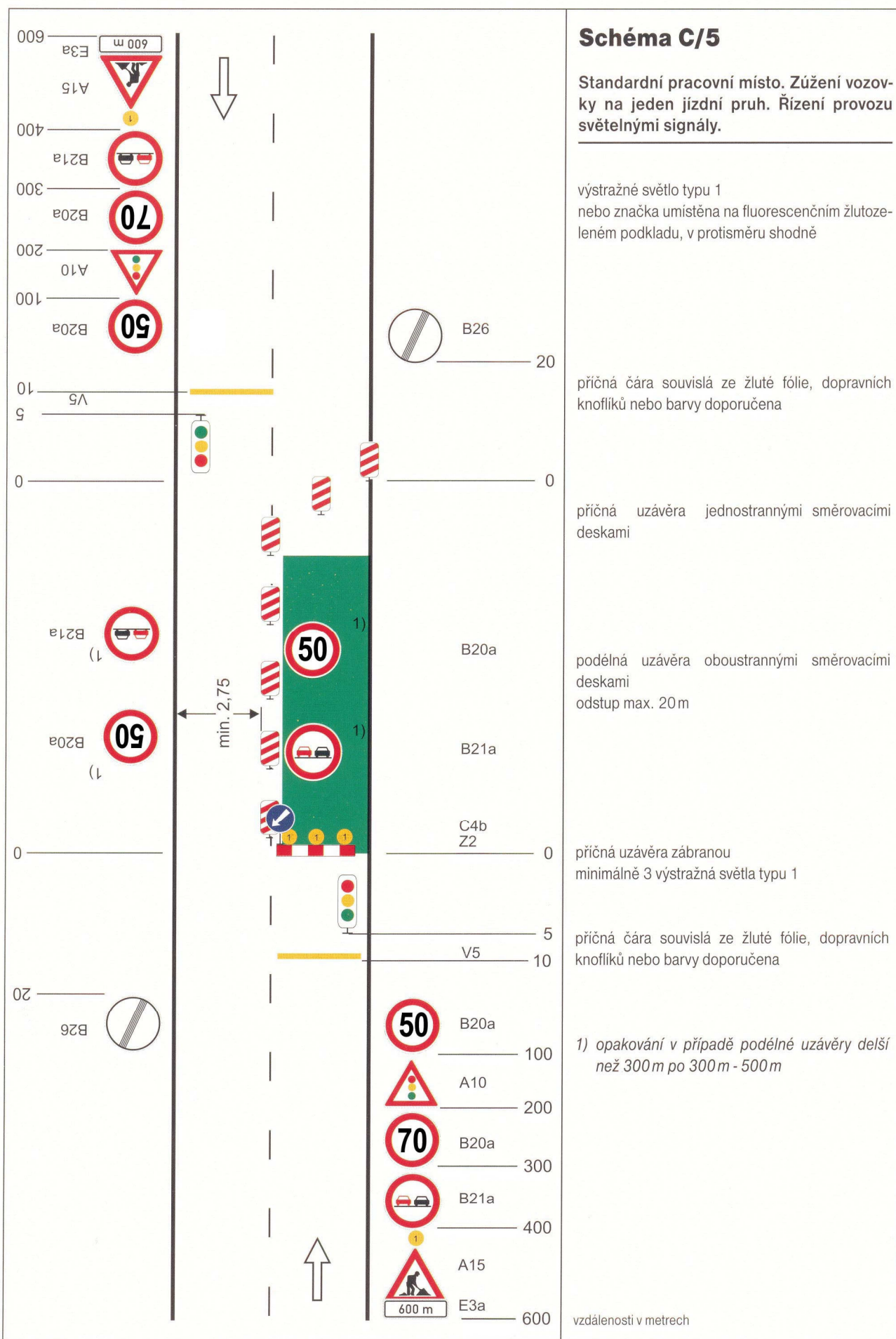
Každé změně v režimu dopravy bude předcházet místní šetření za účasti DI Policie ČR ke kontrole správnosti osazení dopravních značek. Z pracovníků dodavatele bude stanovena odpovědná osoba za dozor pro případy ztráty dopravních značek a jejich rychlého doplnění nebo řešení dalších možných situací v souvislosti s bezpečností silničního provozu.

Přílohy:

- Schéma C/5
- Příčný řez pod mostem

V Ústí nad Labem, duben 2017

Ing. Martin Klomínský
mob: 728 584 046



PŘÍČNÝ ŘEZ M 1:50

FRANTIŠKOVY LÁZNĚ

SELB-PLÖSSBERG

